

# Kali Linux 2.0

## Webinar Gratuito

Alonso Eduardo Caballero Quezada

Consultor en Hacking Ético, Informática Forense & GNU/Linux

Sitio Web: <http://www.ReYDeS.com>

e-mail: [ReYDeS@gmail.com](mailto:ReYDeS@gmail.com)

Jueves 1 de Octubre del 2015

# Presentación

Alonso Eduardo Caballero Quezada es EXIN Ethical Hacking Foundation Certificate, LPI Linux Essentials Certificate, Brainbench Certified Network Security (Master), Computer Forensics (U.S.) & Linux Administration (General), IT Masters Certificate of Achievement en Network Security Administrator, Hacking Countermeasures, Cisco CCNA Security, Information Security Incident Handling.

Ha sido Instructor en el OWASP LATAM Tour Lima, Perú del año 2014, y Conferencista en PERUHACK 2014. Cuenta con más de doce años de experiencia en el área y desde hace ocho años labora como Consultor e Instructor Independiente en las áreas de Hacking Ético & Informática Forense. Perteneció por muchos años al grupo internacional de Seguridad RareGaZz y al Grupo Peruano de Seguridad PeruSEC. Ha dictado cursos presenciales y virtuales en Ecuador, España, Bolivia y Perú, presentándose también constantemente en exposiciones enfocadas a Hacking Ético, Informática Forense, GNU/Linux y Software Libre.



@Alonso\_ReYDeS



[www.facebook.com/alonsoreydes](http://www.facebook.com/alonsoreydes)



[pe.linkedin.com/in/alonsocaballeroquezada/](http://pe.linkedin.com/in/alonsocaballeroquezada/)



# Kali Linux 2.0

Kali Linux es una distribución basada en Debian Linux dirigida a auditorías de seguridad y pruebas de penetración avanzadas. Kali Linux contiene varios cientos de herramientas dirigidas a diversas tareas de seguridad de la información, como pruebas de penetración, forense, e ingeniería reversa. Kali Linux es desarrollada, financiada y mantenida por Offensive Security.

Algunas de las características de Kali Linux 2.0 son las siguientes:

- Interfaz de usuario rediseñada para un experiencia de trabajo más aerodinámica.
- Reestructuración de categorías de menús y herramientas.
- Actualizaciones semanales de las herramientas principales.
- Soporte nativo Ruby 2.0 para un tiempo de carga más rápido de Metasploit.
- Notificaciones incluidas en el Escritorio
- Capacidad de grabar la pantalla.
- Herramientas de vanguardia para pruebas de penetración inalámbricas.

\* <https://www.kali.org/>

\* <http://docs.kali.org/introduction/what-is-kali-linux>

# Más Características

- \* Incluye más de 600 herramientas para pruebas de penetración.
- \* Es libre y siempre lo será.
- \* Árbol GIT open source.
- \* Cumplimiento con FHS (Filesystem Hierarchy Standard)
- \* Amplio soporte para dispositivos inalámbricos.
- \* Kernel personalizado, parchado para inyección.
- \* Desarrollado en un entorno seguro.
- \* Paquetes y repositorios firmados con GPG
- \* Soporte de diversos lenguajes, etc.

# Lo Diferente de Kali Linux

Kali Linux cumple los requerimientos de profesionales en pruebas de penetración y auditores de seguridad. Para lograr esto, se han implementado diversos cambios en Kali Linux los cuales reflejan estas necesidades.

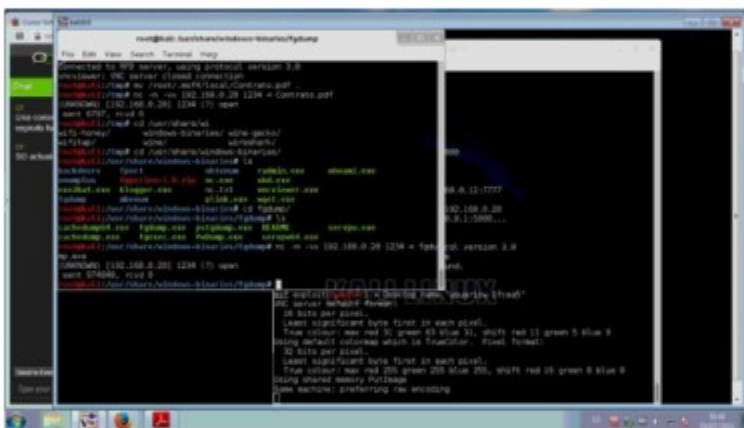
- Único usuario, por diseño acceso root
- Servicios de red deshabilitados por defecto
- Kernel Linux personalizado
- Conjunto de repositorios mínimo y confiable

Para utilizar Kali Linux se debe estar familiarizado con GNU/Linux. Con un nivel básico para administrar sistemas de este tipo.

La inadecuada utilización de las herramientas incluidas en Kali Linux sin autorización puede causar daños irreparables o consecuencias legales.

## Curso Virtual de Hacking Ético

### 2015



Último Curso del año 2015

#### Grupo Sábado:

3, 10, 17 y 24 de Octubre del 2015  
De 9:00am a 12:45pm (UTC -05:00)

#### Grupo Domingo:

4, 11, 18 y 25 de Octubre del 2015  
De 9:00am a 12:45pm (UTC -05:00)

Este curso virtual ha sido dictado a participantes residentes en los siguientes países:



Más Información: [http://www.reydes.com/d/?q=Curso\\_de\\_Hacking\\_Etico](http://www.reydes.com/d/?q=Curso_de_Hacking_Etico)  
E-mail: [caballero.alonso@gmail.com](mailto:caballero.alonso@gmail.com) / Sitio Web: <http://www.reydes.com>

# Cursos Virtuales

Todos los Cursos Virtuales dictados están disponibles en Video.

Curso Virtual de Hacking Ético

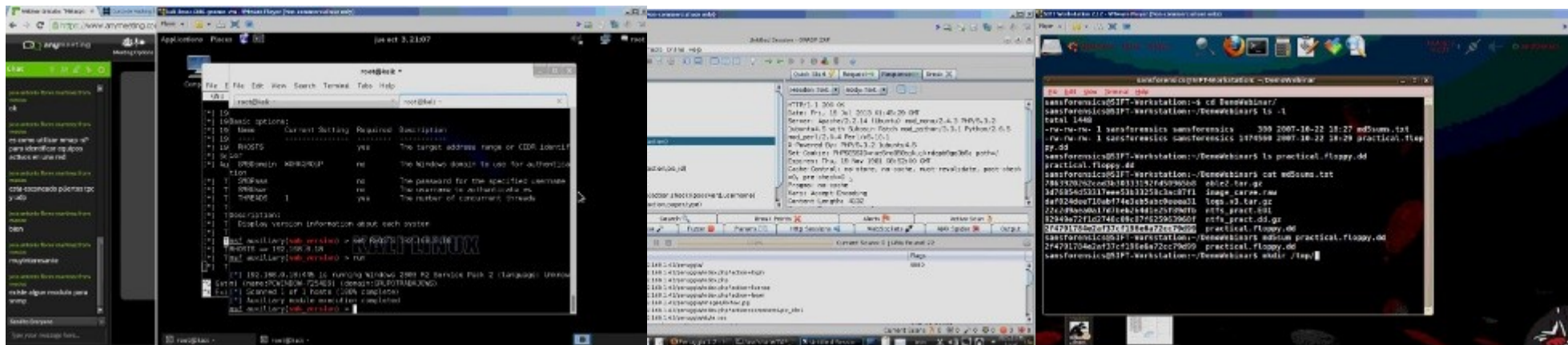
[http://www.reydes.com/d/?q=Curso\\_de\\_Hacking\\_Etico](http://www.reydes.com/d/?q=Curso_de_Hacking_Etico)

Curso Virtual de Hacking Aplicaciones Web

[http://www.reydes.com/d/?q=Curso\\_de\\_Hacking\\_Aplicaciones\\_Web](http://www.reydes.com/d/?q=Curso_de_Hacking_Aplicaciones_Web)

Curso Virtual de Informática Forense

[http://www.reydes.com/d/?q=Curso\\_de\\_Informatica\\_Forense](http://www.reydes.com/d/?q=Curso_de_Informatica_Forense)





# Más Contenidos

Videos de 29 Webinars Gratuitos sobre Hacking Ético, Hacking Aplicaciones Web e Informática Forense.

<http://www.reydes.com/d/?q=videos>

Diapositivas utilizadas en los Webinars Gratuitos.


<http://www.reydes.com/d/?q=node/3>

Artículos y documentos publicados

<http://www.reydes.com/d/?q=node/2>

Mi Blog sobre temas de mi interés.

<http://www.reydes.com/d/?q=blog/1>



The screenshot shows the website 'Alonso Caballero Quezada / ReYDeS'. The navigation menu includes 'Cursos', 'Blog', 'Documentos', 'Eventos', and 'Contacto'. The main content area features a video player with a thumbnail of a speaker at a podium in front of an audience. Below the video player, there is a 'Presentación' section with a small portrait of the speaker and a 'Cursos' section listing several courses:

- Curso de Informática Forense
- Curso de Hacking Ético
- Curso de Hacking Aplicaciones Web
- Curso de Hacking con Kali Linux
- Curso de Nmap
- Curso de Metasploit Framework
- Curso Forense de Autopsy 3
- Curso Forense de Windows XP



# Demostraciones

The image shows a Kali Linux desktop environment. The top bar displays 'Applications', 'Places', and 'Terminal' menus, along with the time 'Tue 10:00' and system icons. A menu is open, listing various categories of tools:

- 01 - Information Gathering
- 02 - Vulnerability Analysis
- 03 - Web Application Analysis
- 04 - Database Assessment
- 05 - Password Attacks** (highlighted)
- 06 - Wireless Attacks
- 07 - Reverse Engineering
- 08 - Exploitation Tools
- 09 - Sniffing & Spoofing
- Slide 6, 1st Exploitation
- 11 - Forensics
- 12 - Reporting Tools
- 13 - System Services
- Usual applications

Below the menu, a list of password attack tools is displayed with their respective icons:

- cewl
- crunch
- hashcat
- john
- johnny
- medusa
- ncrack
- ophcrack
- pyrit
- rainbowcrack
- rccracki\_mt
- wordlists

In the background, a terminal window titled 'root@kali: ~' is open, displaying the following output:

```
root@kali: ~  
root@kali: ~# uname -a  
Linux kali 4.0.4-kali1-686-pae #1 SMP Debian 4.0.4-1+kali2 (2015-06-03) i686 GNU/Linux  
root@kali: ~# id  
uid=0(root) gid=0(root) groups=0(root)  
root@kali: ~# top  
09:59:54 up 0 min, 2 users, load average: 1.24, 0.36, 0.13  
USER      PID %CPU %MEM    VSZ   TT  STAT    IDLE   JCPU   PCPU   WHAT  
root      16  0.0  0.0  1024  0:00  Ss   ?xdm?  16.94s  0.06s  gdm-session-wor  
root      17  0.0  0.0  1024  0:00  Ss   0.00s  0.07s  0.00s w
```

# Kali Linux 2.0

## Webinar Gratuito

Alonso Eduardo Caballero Quezada

Consultor en Hacking Ético, Informática Forense & GNU/Linux

Sitio Web: <http://www.ReYDeS.com>

e-mail: [ReYDeS@gmail.com](mailto:ReYDeS@gmail.com)