



Webinar Gratuito Metasploit Framework

Alonso Eduardo Caballero Quezada

Consultor en Hacking Ético, Cómputo Forense & GNU/Linux

Sitio Web: <http://www.ReYDeS.com>

e-mail: ReYDeS@gmail.com

Jueves 3 de Octubre del 2013

¿Qué es una Prueba de Penetración?

Una Prueba de Penetración es una de las maneras más efectivas de identificar las debilidades y deficiencias en los programas de seguridad.

Esto se realiza intentando evadir los controles de seguridad y pasar los mecanismos de seguridad. De esta manera se es capaz de identificar las vías mediante las cuales los atacantes maliciosos pueden comprometer la seguridad de una organización y dañarla en su totalidad.

El objetivo es mostrar de una manera segura y controlada, como un atacante puede causar serios daños a una organización e impactar en su habilidad, para entre otras cosas, generar ingresos, mantener su reputación y proteger a sus clientes.

¿Qué es Metasploit Framework?

Metasploit Framework no solo es una herramienta, es un framework completo que proporciona la infraestructura necesaria para automatizar tareas rutinarias o complejas. Esto permite concentrar la atención en los aspectos especializados de las Pruebas de Penetración y en identificar fallas dentro del programa de seguridad de la información.

En la actualidad existen dos productos comerciales basados en Metasploit Framework: Metasploit Express y Metasploit Pro. Así mismo dos versiones “Libres”. Metasploit Community y Metasploit Framework.

* Penetration Testing Software: <http://www.rapid7.com/products/metasploit/editions-and-features.jsp>

* Metasploit Editions Comparison Table: <https://community.rapid7.com/docs/DOC-2287>

Terminología

- 1. Exploit:** Medio por el cual un atacante aprovecha una falla dentro de un sistema, aplicación o servicio.
- 2. Payload:** Código que se desea ejecute el sistema y que ha sido seleccionado y entregado por el Framework.
- 3. ShellCode:** Conjunto de instrucciones usados como un Payload cuando ocurre la explotación.
- 4. Módulo:** Pieza de software que puede ser utilizado por Metasploit Framework.
- 5. Listener:** Componente dentro de Metasploit que espera por una conexión entrante de algún tipo.

Interfaces

1. MSFconsole

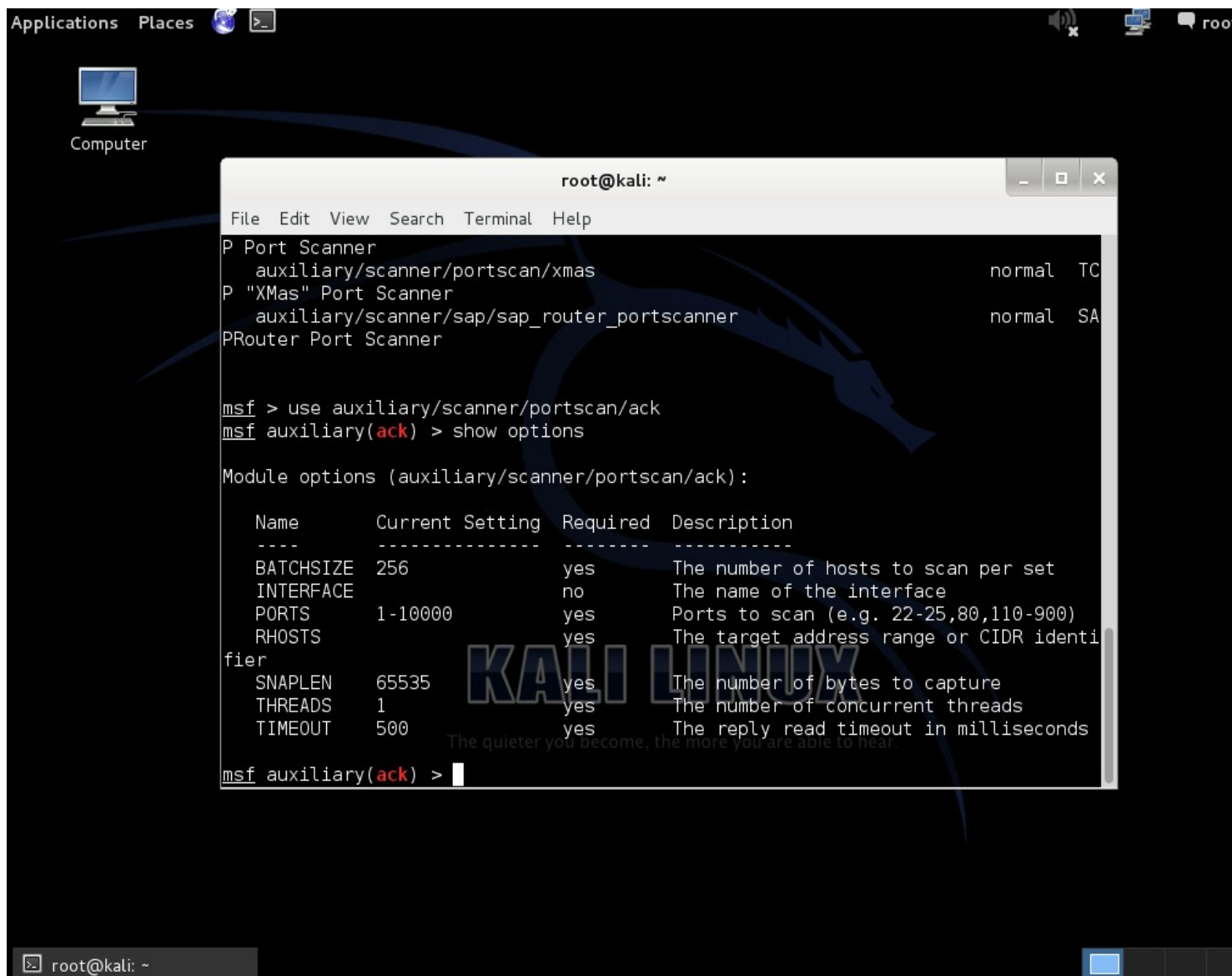
Es la parte más popular de Metasploit Framework, pues es una de las herramientas más flexibles, rica en características, y mejor soportada dentro del Framework. MSFconsole proporciona una interface todo en uno para la mayoría de opciones y configuraciones disponibles en el Framework.

2. MSFcli

Es una aproximación diferente para proporcionar acceso al Framework. Esta proporciona una manera interactiva de acceder a toda la características de una manera amigable. MSFcli pone la prioridad en el scripting e interpretabilidad con otras herramientas basadas en la consola, pues se ejecuta directamente desde una línea de comando.

Demostraciones

A continuación se realizarán varias demostraciones utilizando las Metasploit Framework



Último Curso Online de Hacking Ético

Días:

Domingos 6, 13, 20, 27 de Octubre y 3 de Noviembre del 2013.

Horario:

De 9:00am a 12:00 (UTC -05:00)

Más Información:

http://www.reydes.com/d/?q=Curso_de_Hacking_Etico

Correo electrónico: caballero.alonso@gmail.com

Twitter: https://twitter.com/Alonso_ReYDeS

LinkedIn: <http://pe.linkedin.com/in/alonsocaballeroquezada/>

Skype: ReYDeS

Sitio Web: <http://www.reydes.com>





Gracias.

Metasploit Framework

Alonso Eduardo Caballero Quezada

Consultor en Hacking Ético, Cómputo Forense & GNU/Linux

Sitio Web: <http://www.ReYDeS.com>

e-mail: ReYDeS@gmail.com

Jueves 3 de Octubre del 2013