

# Deep Web

**Alonso Eduardo Caballero Quezada**

Instructor y Consultor en Hacking Ético, Forense Digital & GNU/Linux

Sitio Web: <https://www.ReYDeS.com> :- e-mail: [ReYDeS@gmail.com](mailto:ReYDeS@gmail.com)

Jueves 5 de Mayo 2022

# Alonso Eduardo Caballero Quezada

EXIN Ethical Hacking Foundation Certificate, LPIC-1 Linux Administrator Certified, LPI Linux Essentials Certificate, IT Masters Certificate of Achievement en Network Security Administrator, Hacking Countermeasures, Cisco CCNA Security, Information Security Incident Handling, Digital Forensics, Cybersecurity Management Cyber Warfare and Terrorism, Enterprise Cyber Security Fundamentals, Phishing Countermeasures Pen Testing, Certificate Autopsy Basics and Hands On, ICSI Certified Network Security Specialist y OSEH.

Más de 18 años de experiencia como consultor e instructor independiente en las áreas de Hacking Ético y Forense Digital. Ha dictado cursos presenciales y virtuales en Ecuador, España, Bolivia y Perú, presentándose también constantemente en exposiciones enfocadas a Hacking Ético, Forense Digital, GNU/Linux.

# Redes Sociales

 <https://www.linkedin.com/in/alonsocaballeroquezada/>



 [https://twitter.com/Alonso\\_ReYDeS](https://twitter.com/Alonso_ReYDeS)

 <https://www.youtube.com/c/AlonsoCaballero>

 <https://www.facebook.com/alonsoreydes/>

 [https://www.instagram.com/alonso\\_reydes/](https://www.instagram.com/alonso_reydes/)

 [reydes@gmail.com](mailto:reydes@gmail.com)  <https://www.reydes.com>

 +51 949 304 030  @ReYDeS



# Explorando el “Lado Oscuro”

Terminos como Darknet o Deepweb no eran muy populares hasta hace algunos años. Estos terminos fueron un tema asociado generalmente con personas quienes deseaban permanecer anónimos, y para aquellas relacionadas con TI (especialmente seguridad de la información).

Constantemente se publican noticias relacionadas con estos temas, los cuales han interesado a una gran cantidad de personas, y consecuentemente requieren conocer su naturaleza, como funciona, y aquello a esperar de esto, etc.

Antes de continuar con los detalles técnicos, se deben entender algunas definiciones básicas.

# ClearWeb

Se conoce ampliamente como funcionan los motores de búsqueda; como google, bing, yandex, entre otros. Estos funcionan siguiendo los enlaces de una página web, luego las siguientes páginas, y así de manera recursiva.

Cualquier parte de la web factible de ser accedida por un motor de búsqueda es nombrada como la "ClearWeb". Lo cual implica cualquier elemento factible de ser obtenido principalmente como resultado de una consulta hacia un motor de búsqueda.



\* Clearnet: [https://en.wikipedia.org/wiki/Clearnet\\_\(networking\)](https://en.wikipedia.org/wiki/Clearnet_(networking))

# DarkWeb

Como cualquier usuario hemos hecho clic en diferentes enlaces de una página web, pero esta no es la única manera de interactuar con un sitio web. Algunas veces se debe enviar algún texto para obtener la página requerida (como un recuadro de búsqueda), algunas veces se debe realizar una autenticación antes de acceder hacia una página específica (login en una red social), algunas veces existen elementos como un “captcha”, lo cual es necesario completar antes de ir más profundamente.

Aparte de la web factible de ser accedida por los motores de búsqueda, existe una gran cantidad de datos existiendo en páginas no tocadas por los crawlers / spiders. Esta parte de la web se conoce como darkweb o darknet.

\* Dark web: [https://en.wikipedia.org/wiki/Dark\\_web](https://en.wikipedia.org/wiki/Dark_web)

# DeepWeb

La Darkweb comprende una gran parte de toda la web. Dentro de la DarkNet existe otra sección la cual es denominada como DeepWeb. Esta no es factible de ser accedida por los motores de búsqueda, ni tampoco puede ser accedida por los navegadores tradicionales. Esta porción de la web oculta muy profundamente en la web, requiere aplicaciones y configuraciones especiales para ser accedidas.

La Deepweb es parte de la Darkweb. Ahora la pregunta implica como existe dentro de la Darkweb pero no es directamente factible de ser accedida. La respuesta es porque existe en la forma de una red dentro de Internet, lo cual en si mismo es una gran red, esto significa la Darkweb se creó como una parte de Internet, pero para acceder a esta red específica, se necesitan utilizar las herramientas correctas. Una vez conectados podrá ser accedida. En la Deepweb se pueden encontrar diversos contenidos ilegales.

# Tor

Tor puede referirse a diversos componentes diferentes.

Tor es un programa el cual puede ejecutarse en una computadora, la cual ayuda a mantenerse seguro en Internet. Esta protección es haciendo las comunicaciones pasen por una red distribuida de repetidores ejecutados por voluntarios a nivel mundial. Previene alguna vigilando la conexión a Internet, conozca cuales sitios se visitan, y previene los sitios conozcan su ubicación física. Este conjunto de repetidores es llamada la red tor.

La mayoría de personas utiliza Tor con el navegador Tor, el cual es una versión de Firefox solucionando muchos problemas de seguridad.

\* Tor: <https://www.torproject.org/>

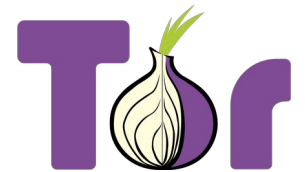


# Tor (Cont.)

Tor es una red de túneles virtuales los cuales permite mejorar la privacidad y seguridad en Internet. Tor funciona enviando el tráfico a través de tres servidores aleatorios (también conocidos como “relays”) en la red Tor. El último relay en el circuito (el relay de salida) entonces envía el tráfico hacia la Internet pública.

La imagen ilustra a un usuario navegando hacia diferentes sitios web sobre Tor. Las computadoras intermedias en color verde representan los relays en la red Tor, mientras las tres llaves representan las capas de encriptación entre el usuario y cada relay.

\* How can we help?: <https://support.torproject.org/>



# Curso Virtual OSINT - Open Source Intelligence

Domingos 8, 15, 22 y 29 de Mayo 2022. De 9:00 am a 12:00 pm (UTC -05:00)

Este curso virtual ha sido dictado a participantes residentes en los siguientes países:



## Presentación

En la actualidad se almacenan inconmensurables cantidades de información personal y datos potencialmente incriminatorios, en sitios web, aplicaciones, y plataformas de redes sociales. Estas son accedidas y actualizadas diariamente por las personas o empresas mediante diversos tipos de dispositivos. Estos datos pueden convertirse en evidencia digital, la cual puede ser utilizadas por ciudadanos, gobiernos, y empresas; de tal manera puedan resolver problemas financieros, laborales y penales; con la ayuda de un profesional quien pueda capturar o recopilar toda esta información. Muchas personas creen únicamente utilizando su motor de búsqueda favorito es suficiente para encontrar datos. Este curso enseña maneras legítimas y efectivas para encontrar, obtener, y analizar datos desde Internet, mediante la utilización de métodos y herramientas, tanto manuales como automáticos.



**Alonso Eduardo Caballero Quezada** es EXIN Ethical Hacking Foundation Certificate, LPIC-1 Linux Administrator, LPI Linux Essentials Certificate, IT Masters Certificate of Achievement en

Network Security Administrator, Hacking Countermeasures, Cisco CCNA Security, Information Security Incident Handling, Digital Forensics, Cybersecurity Management, Cyber Warfare and Terrorism, Enterprise Cyber Security Fundamentals, Phishing Countermeasures, Pen Testing, Basic Technology Certificate Autopsy Basics and Hands On, ICSI Certified Network Security Specialist (CNSS) y OPEN-SEC Ethical Hacker (OSEH). Ha sido instructor en el OWASP LATAM Tour, expositor en OWASP

Más Información: [https://www.reydes.com/d/?q=Curso\\_de\\_OSINT](https://www.reydes.com/d/?q=Curso_de_OSINT)

✉ e-mail: [reydes@gmail.com](mailto:reydes@gmail.com) 🌐 Sitio Web: <https://www.reydes.com>

Alonso Eduardo Caballero Quezada :- Sitio web: <https://www.reydes.com> :- e-mail: [reydes@gmail.com](mailto:reydes@gmail.com)

# Demostraciones

The screenshot shows a web browser window with two tabs. The active tab is titled "What Is My IP Address? (IPv4 & X" and the address bar shows "https://showmyip.com". The page content is divided into two main sections: a summary on the left and a detailed table on the right.

**Summary Section:**

- Your IP Address:** 185.220.101.65
- Country:** Netherlands
- Region:** Noord-Holland
- City:** Amsterdam
- Coordinates:** 52.37403, 4.88969
- ISP:** Zwiebelfreunde E.V.
- Time Zone:** +02:00

**Table Section:**

Region	Vestfold og Telemark
City	Sandefjord
ZIP	3241
Timezone	Europe/Oslo
Internet Service Provider (ISP)	IP Volume LTD
Organization	IP Volume LTD
AS number and name	AS58110 IP Volume LTD
User agent	Mozilla/5.0 (Windows NT 10.0; rv:78.0) Gecko/20100101 Firefox/78.0

Below the table is a map of Europe with a location pin in Norway. A tooltip over the pin reads: "Sandefjord, Norway (Actual location may be different)".

# Cursos Virtuales Disponibles en Video

## Curso Virtual de Hacking Ético

[https://www.reydes.com/d/?q=Curso\\_de\\_Hacking\\_Etico](https://www.reydes.com/d/?q=Curso_de_Hacking_Etico)

## Curso Virtual de Hacking Aplicaciones Web

[https://www.reydes.com/d/?q=Curso\\_de\\_Hacking\\_Aplicaciones\\_Web](https://www.reydes.com/d/?q=Curso_de_Hacking_Aplicaciones_Web)

## Curso Virtual de Informática Forense

[https://www.reydes.com/d/?q=Curso\\_de\\_Informatica\\_Forense](https://www.reydes.com/d/?q=Curso_de_Informatica_Forense)

## Curso Virtual Hacking con Kali Linux

[https://www.reydes.com/d/?q=Curso\\_de\\_Hacking\\_con\\_Kali\\_Linux](https://www.reydes.com/d/?q=Curso_de_Hacking_con_Kali_Linux)

## Curso Virtual OSINT - Open Source Intelligence

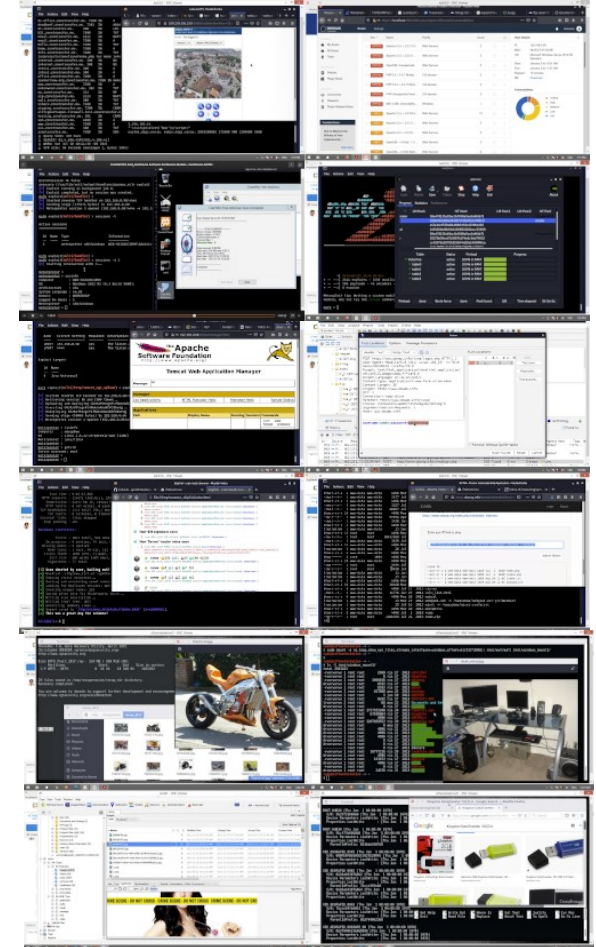
[https://www.reydes.com/d/?q=Curso\\_de\\_OSINT](https://www.reydes.com/d/?q=Curso_de_OSINT)

## Curso Virtual Forense de Redes

[https://www.reydes.com/d/?q=Curso\\_Forense\\_de\\_Redde](https://www.reydes.com/d/?q=Curso_Forense_de_Redde)

## Y todos los cursos virtuales:

<https://www.reydes.com/d/?q=cursos>



# Más Contenidos

## Videos de 76 webinars gratuitos

<https://www.reydes.com/d/?q=videos>

## Diapositivas de los webinars gratuitos

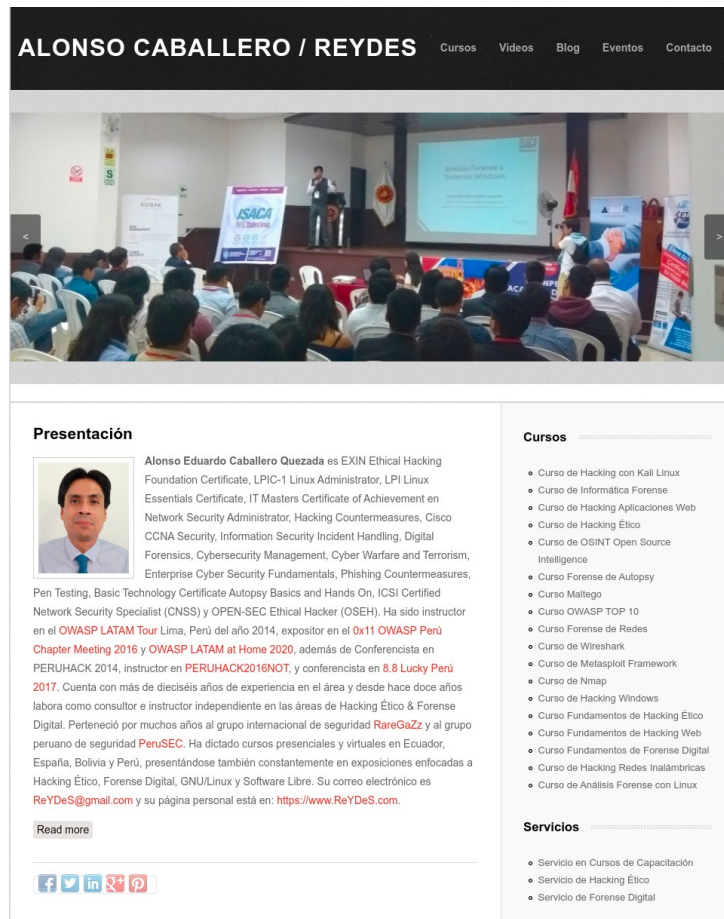
<https://www.reydes.com/d/?q=eventos>

## Artículos y documentos publicados

<https://www.reydes.com/d/?q=documentos>


## Blog sobre temas de mi interés

<https://www.reydes.com/d/?q=blog/1>




**ALONSO CABALLERO / REYDES** Cursos Videos Blog Eventos Contacto

**Presentación**

 **Alonso Eduardo Caballero Quezada** es EXIN Ethical Hacking Foundation Certificate, LPIC-1 Linux Administrator, LPI Linux Essentials Certificate, IT Masters Certificate of Achievement en Network Security Administrator, Hacking Countermeasures, Cisco CCNA Security, Information Security Incident Handling, Digital Forensics, Cybersecurity Management, Cyber Warfare and Terrorism, Enterprise Cyber Security Fundamentals, Phishing Countermeasures, Pen Testing, Basic Technology Certificate Autopsy Basics and Hands On, ICSI Certified Network Security Specialist (CNSS) y OPEN-SEC Ethical Hacker (OSEH). Ha sido instructor en el **OWASP LATAM Tour** Lima, Perú del año 2014, expositor en el **0x11 OWASP Perú Chapter Meeting 2016** y **OWASP LATAM at Home 2020**, además de Conferencista en **PERUHACK 2014**, instructor en **PERUHACK2016NOT**, y conferencista en **8.8 Lucky Perú 2017**. Cuenta con más de dieciséis años de experiencia en el área y desde hace doce años labora como consultor e instructor independiente en las áreas de Hacking Ético & Forense Digital. Perteneció por muchos años al grupo internacional de seguridad **RareGazZ** y al grupo peruano de seguridad **PeruSEC**. Ha dictado cursos presenciales y virtuales en Ecuador, España, Bolivia y Perú, presentándose también constantemente en exposiciones enfocadas a Hacking Ético, Forense Digital, GNU/Linux y Software Libre. Su correo electrónico es [ReYDeS@gmail.com](mailto:ReYDeS@gmail.com) y su página personal está en: <https://www.ReYDeS.com>.

[Read more](#)



**Cursos**

- Curso de Hacking con Kali Linux
- Curso de Informática Forense
- Curso de Hacking Aplicaciones Web
- Curso de Hacking Ético
- Curso de OSINT Open Source Intelligence
- Curso Forense de Autopsy
- Curso Maltego
- Curso OWASP TOP 10
- Curso Forense de Redes
- Curso de Wireshark
- Curso de Metasploit Framework
- Curso de Nimap
- Curso de Hacking Windows
- Curso Fundamentos de Hacking Ético
- Curso Fundamentos de Hacking Web
- Curso Fundamentos de Forense Digital
- Curso de Hacking Redes Inalámbricas
- Curso de Análisis Forense con Linux

**Servicios**

- Servicio en Cursos de Capacitación
- Servicio de Hacking Ético
- Servicio de Forense Digital

# Deep Web

**Alonso Eduardo Caballero Quezada**

Instructor y Consultor en Hacking Ético, Forense Digital & GNU/Linux

Sitio Web: <https://www.ReYDeS.com> :- e-mail: [ReYDeS@gmail.com](mailto:ReYDeS@gmail.com)

Jueves 5 de Mayo 2022